

= A MELHOR SOLUÇÃO PARA LANHOUSE =

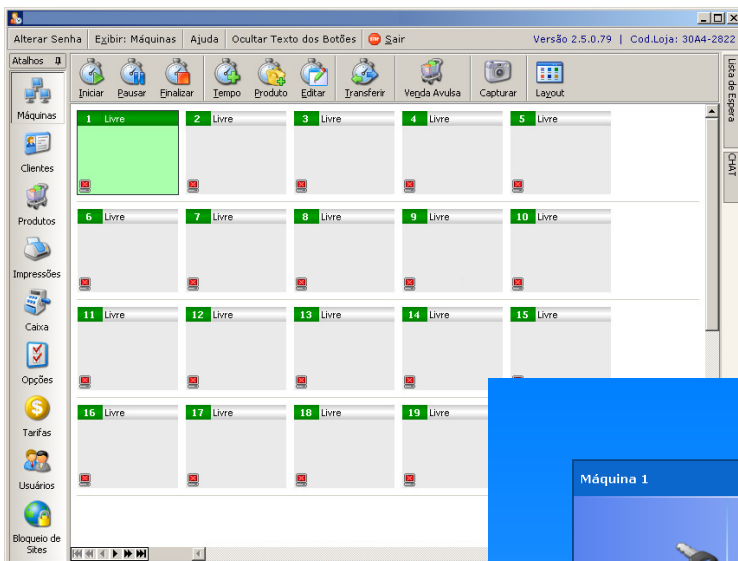
- CARACTERÍSTICAS DO SISTEMA GERENCIADOR.

- ▶ Tarifação pré-paga e pós-paga, cartões de tempo, corujão / all-night / frag-night, pacotes de tempo, tarifas especiais por máquina, por cliente e por tipo de acesso (internet/jogos);
- ▶ Ligar, desligar ou reiniciar máquinas clientes através do servidor;
- ▶ Consultar lista de programas e encerrar programas das máquinas através do servidor;
- ▶ Clientes cadastrados e avulsos;
- ▶ Venda de produtos e controle de estoque;
- ▶ Controle de caixa: Totalização diária, mensal ou por qualquer período. Caixa por e-mail;
- ▶ Estatísticas gerenciais;
- ▶ Controle automático de impressões; Registra e tarifa páginas impressas pelos clientes automaticamente;
- ▶ Lista de espera e reserva de máquinas;
- ▶ CHAT entre atendente e clientes;
- ▶ Fidelização de clientes por acúmulo de pontos e troca por prêmios; Premiação automática ou manual; Premiar com produtos ou crédito de tempo;
- ▶ Captura de Tela das máquinas clientes;
- ▶ Bloqueio de sites;
- ▶ Cadastro de funcionários. Acesso por senha. Restrições de acesso no programa (descontos, alterações, cancelamentos e outros);
- ▶ Visualização e finalização de programas que estão em execução nas máquinas clientes;
- ▶ Bloqueio opcional de recursos do Windows (acesso ao disco rígido, painel de controle, Ctrl-Alt-Del e outros);
- ▶ Bloqueio de downloads (opcional);
- ▶ Restrição de programas que podem ou não serem usados pelos clientes.

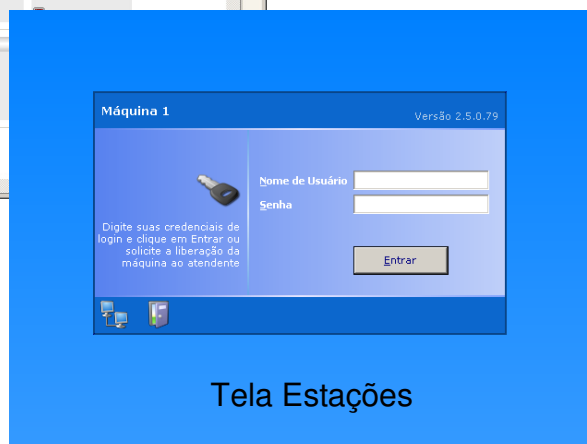
- CARACTERÍSTICAS DO SISTEMA RECUPERADOR DO SISTEMA OPERACIONAL.

protege e preserva instantaneamente as configurações básicas do computador. Não importa quais alterações sejam feitas por um usuário, uma simples reinicialização de sistema erradica qualquer alteração e reconfigura o computador para seu estado original. Os recursos do computador são mantidos funcionando com 100% de capacidade e o tempo de suporte técnico é significamente reduzido ou até eliminado completamente. O resultado é um sistema trabalhando corretamente, livre de problemas, em uma rede de trabalho verdadeiramente protegida e paralela, completamente livre de virus e programas indesejados.

Enquanto o sistema fornece proteção "à prova de balas", sua aproximação sem restrições também melhora a satisfação e produtividade do usuário. Sem impor restrição na habilidade do usuário em acessar todos os recursos do sistema, o usuário evita as frustrações provocadas por conflitos de software, corrupção do sistema operacional, ataques de virus, e muitos outros problemas.



Tela Servidor



Tela Estações

SOLUÇÃO COMPLETA

**SISTEMA
GERENCIADOR +
RECUPERADOR**

R\$ 50,00

POR MAQUINA

**- INSTALAÇÃO
- CONFIGURAÇÃO
- TREINAMENTO**